

CHRISTLICHE ANGEBOTE IN BERLIN

Einblicke in die Arbeit der Berliner Stadtmission

Gewinnen Sie einen Einblick in die engagierten Projekte der Berliner Stadtmission im Herzen der Großstadt Berlin. Nutzen Sie die Gelegenheit und machen Sie sich vor Ort ein Bild von der gelungenen und zukunftsweisenden Nutzung des Geländes an der Lehrter Straße.

- a) Kurzvorstellung Zentrum am Hauptbahnhof (ca. 10 Min.) **kostenfrei**
- b) Vorstellung des Zentrums am Hauptbahnhof (ca. 30 Min.) **kostenfrei**
- c) Ausführliche Vorstellung mit Führung und Diskussion (ca. 90 Min.) **kostenfrei**

www.berliner-stadtmission.de/1224.html



Laden und Café inneHALT

Direkt auf dem Gelände der Berliner Stadtmission befindet sich seit September 2010 das Café inneHALT. Neben FairTrade-Kaffee, selbstgebackenen Kuchen und Antiquitäten gibt es ebenfalls Literatur und gut erhaltene SecondHand-Kleidung. Dieser Ort lädt zum Durchatmen und Verweilen ein und ist definitiv einen Zwischenstopp wert.

Öffnungszeiten: Mo – Fr, 12.00 – 17.30 Uhr
www.berliner-stadtmission.de/innehalt.html



Gemeinde im Zentrum am Hauptbahnhof

Die Gemeinde lädt Sie recht herzlich zum Sonntagsgottesdienst um 11.00 Uhr in die Kapelle direkt auf dem Gelände ein. Neben dem Boxenstopp-Gottesdienst an jeden ersten Sonntag im Monat, der sich vor allem an Menschen, die auf der Suche sind richtet, gibt es an jedem zweiten Sonntag im Monat anschließend ein gemeinsames Mittagessen. Am letzten Sonntag im Monat ist Familiengottesdienst.

www.berliner-stadtmission.de/gem_zah_angebote.html



Der Berliner Dom

ist die größte Kirche Berlins – ein zentraler Ort der evangelischen Kirche in Deutschland.

Mo – Sa 12.00 Uhr: Mittagsandacht
Mo – Fr 18.00 Uhr: Abendandacht
Sa 18.00 Uhr, So 10.00 u. 18.00 Uhr Gottesdienst
Dom: Mo - Sa 9.00 - 20.00 Uhr, So ab 12.00
Eintritt: 5 € (erm. 3 €)

Am Lustgarten, 10178 Berlin
www.berliner-dom.de



Freitags um vier - Konzert in der Sophienkirche

Orgel mal ganz anders!
Für 30 Minuten tauchen Sie ein in ein bestimmtes Thema und erfahren Nützliches, Erstaunliches, Erfrischendes.

Jeden Freitag, 16.00 Uhr

Große Hamburger Str. 31, 10115, Berlin
www.sophien.de/pages/musik/freitags-um-vier.php



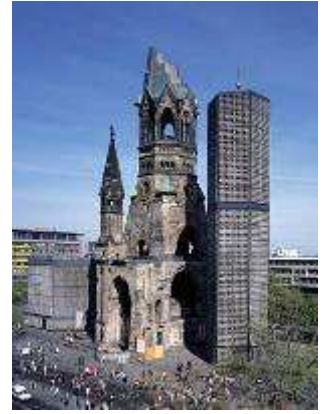
Kaiser-Wilhelm-Gedächtniskirche

Das bekannte Wahrzeichen des Kurfürstendamms, blieb als Mahnmal gegen den Krieg erhalten.

Mo – Fr 13.00 Uhr, 17.30 Uhr, 18.00 Uhr: Andachten
So 10.00 Uhr, 18.00 Uhr: Gottesdienst
am 3. So/Monat, 18.00 Uhr: Gottesdienst als Entdeckungsreise (auch für kirchenferne Menschen)

Täglich geöffnet von 9.00 -19.00 Uhr.
13.15 Uhr, 14.00 Uhr und 15.00 Uhr kostenlose Führung (Mo, Fr und Sa zusätzlich um 10.15 Uhr, 11.00 Uhr und 12.00 Uhr)

Breitscheidplatz, 10789 Berlin
www.gedaechtniskirche-berlin.de



Galerie „kunstschwimmer“

Die Galerie ist ein Projekt der evangelischen Kulturwerkstatt und gibt unbekanntem Künstlern aus Berlin die Chance, ihre Arbeiten zu präsentieren.

Öffnungszeiten der Ausstellung:
Mo – Fr, 10.00 – 13.00 und 15.00 – 18.00 Uhr

Choriner Strasse 72, 10119 Berlin
www.kunstschwimmer.de

kunstschwimmer

Hugenottenmuseum im Französischen Dom,

Das Museum entstand 1935 und geht auf die theologischen und historischen Gründe ein, die zur Flucht der Protestanten aus Frankreich führten.

Öffnungszeiten: Di - So, 12.00 – 17.00 Uhr
Eintritt: 2 € (erm. 1 €)

Gendarmenmarkt 1, 10117 Berlin
www.hugenottenmuseum.de



Jüdisches Museum Berlin

Das Jüdische Museum zählt seit seiner Eröffnung im Jahr 2001 zu einem der bedeutendsten Berliner Museen. Erzählt wird zwei Jahrtausende deutsch-jüdische Geschichte aus der Sicht der jüdischen Minderheit.

Öffnungszeiten: Mo: 10 - 22 Uhr Di- So: 10 - 20 Uhr
Eintritt: 5 € (erm. 2,50 €)

Lindenstr. 9-14, 10969 Berlin
www.jmberlin.de



Christlicher Garten (Gärten der Welt, Berlin-Marzahn)

geöffnet: tägl. 9.00 Uhr - Einbruch der Dunkelheit
Eintritt: 3 € (erm. 1,50 €)

Eisenacher Str. 99, 12685 Berlin
www.berlin.de/tourismus/nachrichten/1733015-1721038-christlicher-garten-oeffnet-im-erholungs.html

